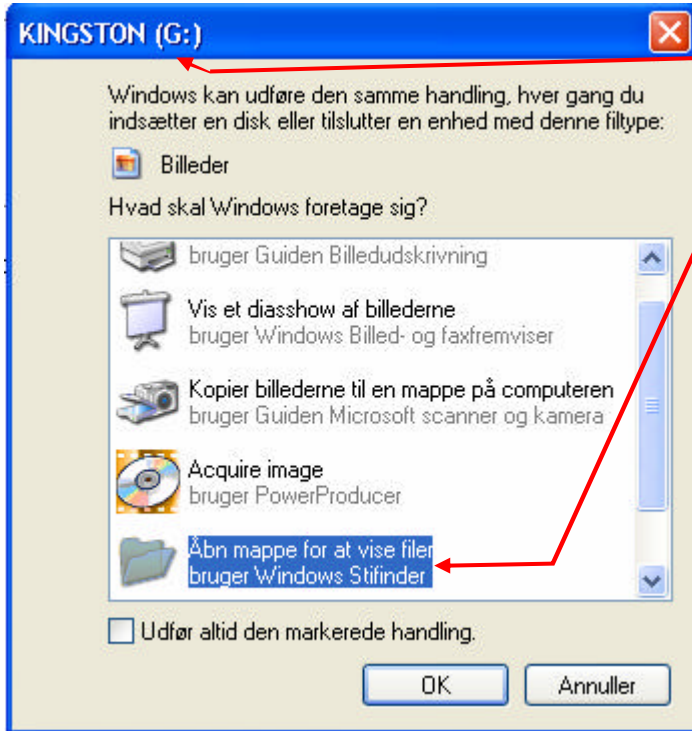


Brug af USB PEN

Når USB pen isættes i USB porten vil pc'en skrive at der er fundet nyt hardware. Afvent indtil at den skriver at den nye hardware er installeret og klar til brug.

Udtag pennen og isæt denne igen. Nu vil der komme følgende billede på skærmen.



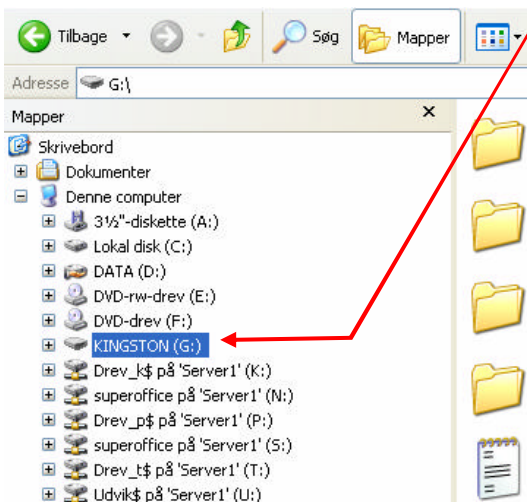
Her kan man se hvilket Drevbogstav pennen har fået tildelt. Dette kan være forskelligt fra PC til PC.

Hvis man klikker på åbn mappe for at vise filer kan man se hvad der er gemt på pennen.

Hvis man ønsker at kopiere nye filer til Pen, kan dette gøres via Stifinder. Dette gøres ved at højreklikke på start med musen.



Klik på stifinder og man vil kunne se drev og filer på den aktuelle PC. Dette billede er forskelligt fra PC til PC, det afhænger af hvilke programmer og mapper der er lavet.



Her ses den isatte pen som drev G: bemærk at de kalder drevet Kingston, dette kan ændres efter behag, ved at højreklikke på drevet.

Der kan nu på sædvanlig vis kopieres data til og fra drevet da det reagerer som en ikke permanent harddisk.

Marker de filer eller mapper som ønskes kopieret. Højreklik og vælg kopier. Dobbeltklik på drev G: (kingston) og højreklik og vælg sæt ind.

Boesgård Data ApS, Grønhøjvej 19, Halkevad, 4200 Slagelse TLF: 58 18 50 20 skal under ingen omstændigheder-herunder uagtsomhed- være ansvarlig overfor brugeren for indirekte skade eller følgeskader (herunder tab af forventet profit, tabte data eller deres reetablering, tab af goodwill eller anden lignende følgeskade) i forbindelse med anvendelse af vejledningen.